

HR-CR3A



5A-16A Slim Power Relay

특징

- HR CR3 시리즈보다 높이가 5mm 더 낮음
- 1 form A에서 2 form C까지 다양한 접점 구성
- 16A 접점용량 (K type)
- Sealed type



용도

- 가전기기, 산업제어기, OA기기
- 조명제어기기, 의료기기, 농업용기기
- 통신장비, 보안 시스템, 전원공급 장치, 벤딩기기
- Heater, 용접기기, 각종 Controller 등

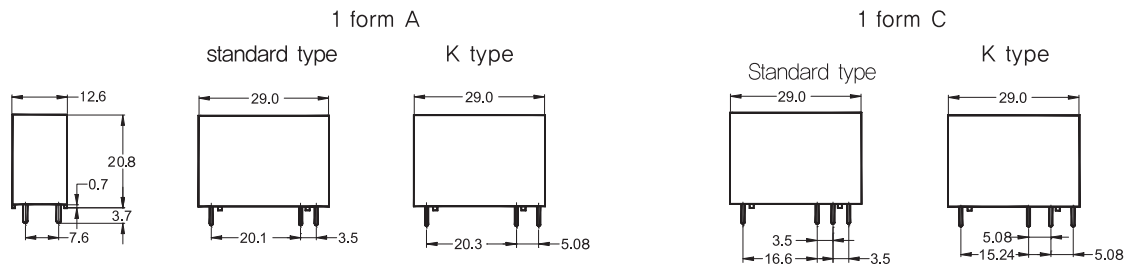
인증



1pole 타입

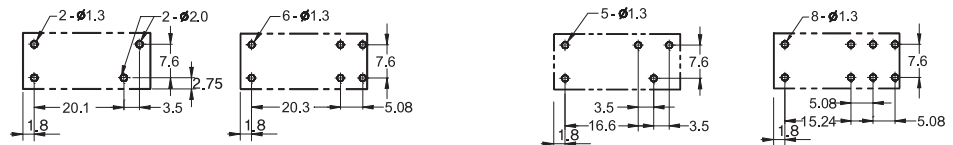
외형치수(mm)

인치로 바꾸기 위해서는 0.03937를 곱하십시오.



PC Board Layout

Bottom View



회로도

Bottom View



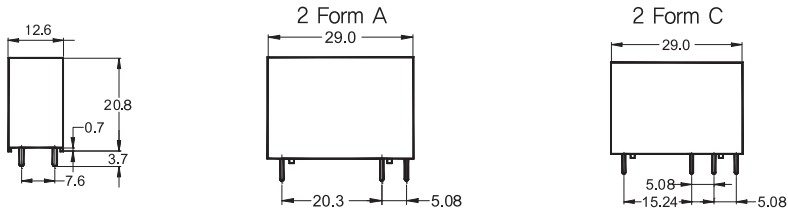
HR-CR3A



2pole 타입

외형치수(mm)

인치로 바꾸기 위해서는 0.03937를 곱하십시오.



PC Board Layout

Bottom View

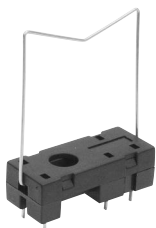


회로도

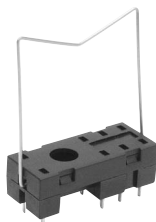
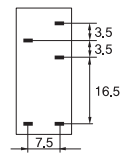
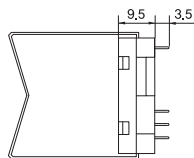
Bottom View



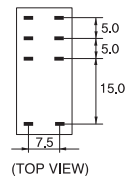
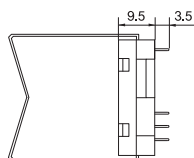
소켓



KPX14



KPX24



HR-CR3A



접점부

접점구성	1 Form A (SPST) ~ 2 Form C (DPDT)			
접점재질	Ag Alloy			
초기접촉저항	100mΩ max.			
타입	2 Pole type	1 Pole type		
	2 Form A, C	Standard	K type	
1 Form A, C		1 Form C	1 Form A	
정격전류 (저항부하)	5A 30VDC 5A 250VAC TV-5	10 30VDC 10A 250VAC TV-5	10A 30VDC 10A 250VAC	16A 30VDC 16A 250VAC
최대통전전류	5A	10A	NO:16A/NC:10A	16A
최대개폐용량	DC voltage : 150W AC voltage : 1,250VA	300W 2,500VA	300W 2,500VA	480W 3,840VA
최대개폐전압	30VDC, 250VAC			
최소통전부하 ¹⁾	100mA 5VDC			

¹⁾ 위에 언급된 최소 스위칭 정격은 참고 값 입니다. 참고 값은 개폐 빈도, 환경조건, 예상되는 신뢰성 수준에 따라 다양하기 때문에 제품생산 전에 실제의 부하를 가지고 확인테스트를 할 것을 권장합니다.

안전인증규격

UL/CUL	2a	16A 250VAC at 85°C 1.5HP 250VAC at 40°C
--------	----	--

코일부

전압사양	5VDC ~ 48VDC
소비전력 ²⁾	530mW, 720mW
동작전압 ³⁾	정격전압의 80%이하
차단전압 ⁴⁾	정격전압의 10%이상

^{2), 3), 4)} 값들은 Part selection을 참고 하십시오.

일반사양

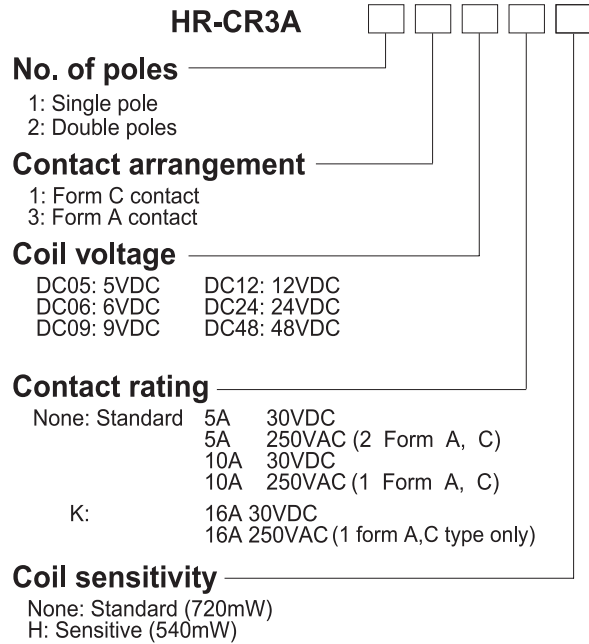
동작시간	정격전압에서 최대 15ms
차단시간	정격전압에서 최대 8ms
절연저항	1,000mΩ min. (500VDC)
내전압	접점간 : 1분간 1,000VACrms
	접점과 코일간 : 1분간 5,000VACrms
수명	기계적 : 1,000,000회 이상
	전기적 : 정격부하에서 50,000회 이상
내진동	기능적 : 10~55Hz(진동폭 : 1.5mm)
	파괴적 : 10~55Hz(진동폭 : 1.5mm)
충격	기능적 : 10G min.
	파괴적 : 100G min.
사용주위온도	- 40°C to + 70°C (무결빙)
사용주위습도	35% ~ 85% RH
무게	약 13g

주의 : 위 수치는 초기값입니다.

HR-CR3A



형명구분



1. 품명에 대한 설명은 참고사항입니다. 품명은 독단적으로 구성될 수 없습니다.
2. 제품 사양 및 재질은 품질 향상을 위하여 예고없이 변경될 수 있습니다.
3. 아래 표에 기술된 품명을 참고하십시오.

Part selection

품명	정격전압 (VDC)	코일저항 ($\Omega \pm 10\%$)	정격전류 (mA)	동작전압 (VDC)	차단전압 (VDC)	최대전압 (VDC)	정격전력 (mW)
Sensitive coil 1 Form C, 1 Form A, 2 Form C, 2 Form A							
HR-CR3A□□DC05□□	5	35	144	80%이하	10%이상	130%	720
*HR-CR3A□□DC06□□	6	50	120				
HR-CR3A□□DC09□□	9	112.5	80				
HR-CR3A□□DC12□□	12	200	60				
HR-CR3A□□DC24□□	24	800	30				
*HR-CR3A□□DC48□□	48	3,200	15				
Sensitive coil 1 Form C, 1 Form A, 2 Form C, 2 Form A							
HR-CR3A□□DC05□□H	5	46	106	80%이하	10%이상	130%	540
*HR-CR3A□□DC06□□H	6	67	88				
HR-CR3A□□DC09□□H	9	150	59				
HR-CR3A□□DC12□□H	12	267	44				
HR-CR3A□□DC24□□H	24	1,067	22.1				
*HR-CR3A□□DC48□□H	48	4,267	11.0				

주의 : 위의 모든 값들은 23°C에서 측정되었습니다.

*특수 코일 전압 제품은 주문 생산이므로 납기 및 가격은 문의 바랍니다.