

HR83



New Energy power Relay

특징

- 고용량 90A 1a릴레이
- 접점간 거리 3mm 이상
- 높은 내전압 확보 2,000VAC
- 외형 사이즈 : 38.0×33.0×39.5mm

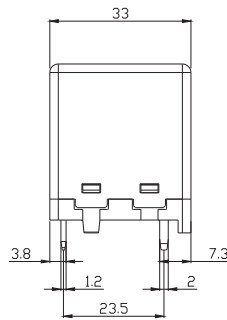
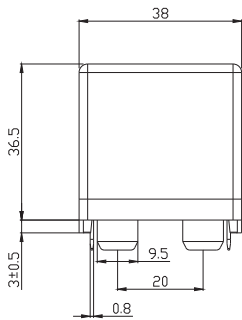


용도

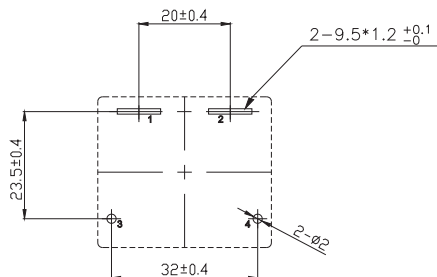
- 전기차 완속 충전 시스템
- 태양광 충전 시스템
- 다양한 전원공급장치

외형치수 (mm)

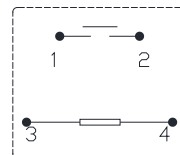
인치로 바꾸기 위해서는 0.03937를 곱하십시오.



PC Board Layout (bottom view)



회로도 (bottom view)



HR83



접점부

접점구성	1 Form A (1H)
접점재질	AgSnO ₂
초기접촉저항	10m Ω Max.
정격전류 (저항부하)	90A 320VAC, 3 × 10 ³ OPS(Resistive, at 85°C, 1s on 9s off) 3 × 10 ⁴ OPS (NO: Making 30A carrying 100A breaking 30A) (Resistive, at 85°C, 1s on 9s off)
최대통전전류	90A
최대개폐용량	28,800VA
최대개폐전압	277VAC
최소 스위칭 정격 ¹⁾	1A 6VDC

¹⁾ 위에 언급된 최소 스위칭 정격은 참고 값입니다. 참고 값은 개폐 빈도, 환경조건, 예상되는 신뢰성 수준에 따라 다양하기 때문에 제품 생산 전에 실제의 부하를 가지고 확인 테스트를 할 것을 권장합니다.

코일부

전압사양	12VDC, 24VDC
소비전력 ²⁾	1.92W
동작전압	정격전압의 75% 이하
복귀전압	정격전압의 10% 이상

²⁾ 본 제품은 소비전력이 1.92W로 지속 통전 시 코일부에 과도한 열이 발생 할 수 있으므로 동작(200ms이상) 후 Holding 전압을 75%로 조정하여 소비전력을 1.0W이하로 권장합니다.
Holding 전압은 최소 50%까지 감소하여 사용가능합니다.

일반사양

동작시간(set)	정격전압에서 최대 30ms
복귀시간(reset)	정격전압에서 최대 10ms
절연저항	1,000M Ω Min. (500VDC)
내전압	접점간 : 1분간 2,000VACrms Min.
	코일과 접점간 : 1분간 5,000VACrms Min.
수명	기계적 : 1,000,000회 이상
	전기적 : 정격부하에서 3,000회 이상
내진동	기능적 : 10~55Hz (진동폭 : 1.5mm)
	파괴적 : 10~55Hz (진동폭 : 1.5mm)
충격	기능적 : 10G Min. (100%)
	파괴적 : 100G Min. (1,000%)
사용주의온도	-40°C ~ +85°C (무결빙)
사용주의습도	20% ~ 85% RH
무게	약 100g

※ Note : 상기 수치는 제품 출하 시 초깃값입니다.

HR83



형명구분



HR83

-



Coil voltage

12 : 12VDC
24 : 24VDC

1. 품명에 대한 설명은 참고사항입니다. 품명은 독단적으로 구성될 수 없습니다.
2. 제품 사양 및 재질은 품질 향상을 위하여 예고없이 변경될 수 있습니다.